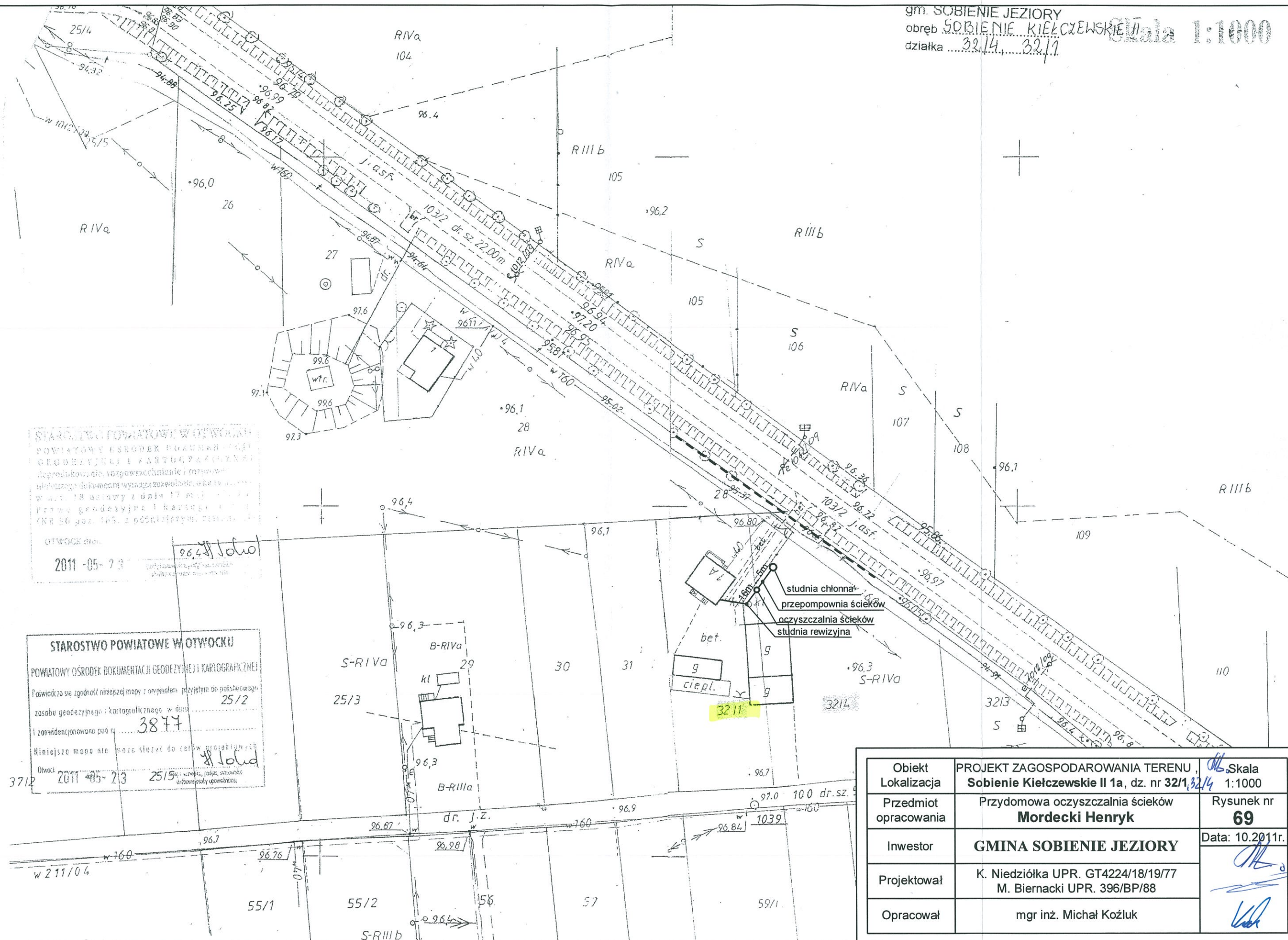


gm. SOBIEŃ JEZIORY
 obręb SOBIEŃ KIELCZEWSKIE II
 działka 32/4, 32/1
 Skala 1:1000



STAROSTWO POWIATOWE W OTWOCKU
 POWIATOWY OŚRODEK DOKUMENTACJI GEODEZYJNEJ I KARTOGRAFICZNEJ
 Poświadczam, że niniejsza mapa jest zgodna z oryginałem przyjętym do państwowego zasobu geodezyjnego i kartograficznego w dniu 25/2
 i zarejestrowana pod nr 3877
 Niniejsza mapa nie może służyć do celów projektowych
 Otw. 2011-05-23 25/5

STAROSTWO POWIATOWE W OTWOCKU
 POWIATOWY OŚRODEK DOKUMENTACJI GEODEZYJNEJ I KARTOGRAFICZNEJ
 Poświadczam, że niniejsza mapa jest zgodna z oryginałem przyjętym do państwowego zasobu geodezyjnego i kartograficznego w dniu 25/2
 i zarejestrowana pod nr 3877
 Niniejsza mapa nie może służyć do celów projektowych
 Otw. 2011-05-23 25/5

Objekt	PROJEKT ZAGOSPODAROWANIA TERENU, Skala 1:1000	
Lokalizacja	Sobień Kielczewskie II 1a, dz. nr 32/1, 32/4	
Przedmiot opracowania	Przydomowa oczyszczalnia ścieków	Rysunek nr 69
Inwestor	GMINA SOBIEŃ JEZIORY	Data: 10.2011r.
Projektował	K. Niedziółka UPR. GT4224/18/19/77 M. Biernacki UPR. 396/BP/88	
Opracował	mgr inż. Michał Koźluk	